



目錄

- 03 經營理念 [Philosophy](#)
- 04 電動捲揚機 [Electric Winch](#)
- 08 迷你型捲揚機 [Mini Winch](#)
- 10 吊架組 [Jib Cranes](#)
- 12 工業用重型捲揚機 [Industrial Winch](#)
- 15 訂製型捲揚機 [Customized Models](#)
- 16 捲筒式電梯主機 [Drum Type Cargo Elevator](#)
- 23 40比竣工檢查專用機 [For Government Inspection](#)
- 24 電梯配件 [Elevator Accessories](#)
- 26 電梯安裝工程 [Installations](#)





愛與感恩是通往幸福人生的生命之鑰

CARGO WINCH & DRUM TYPE ELEVATOR MOTOR

FONG HWANG

ENTERPRISE CO., LTD.

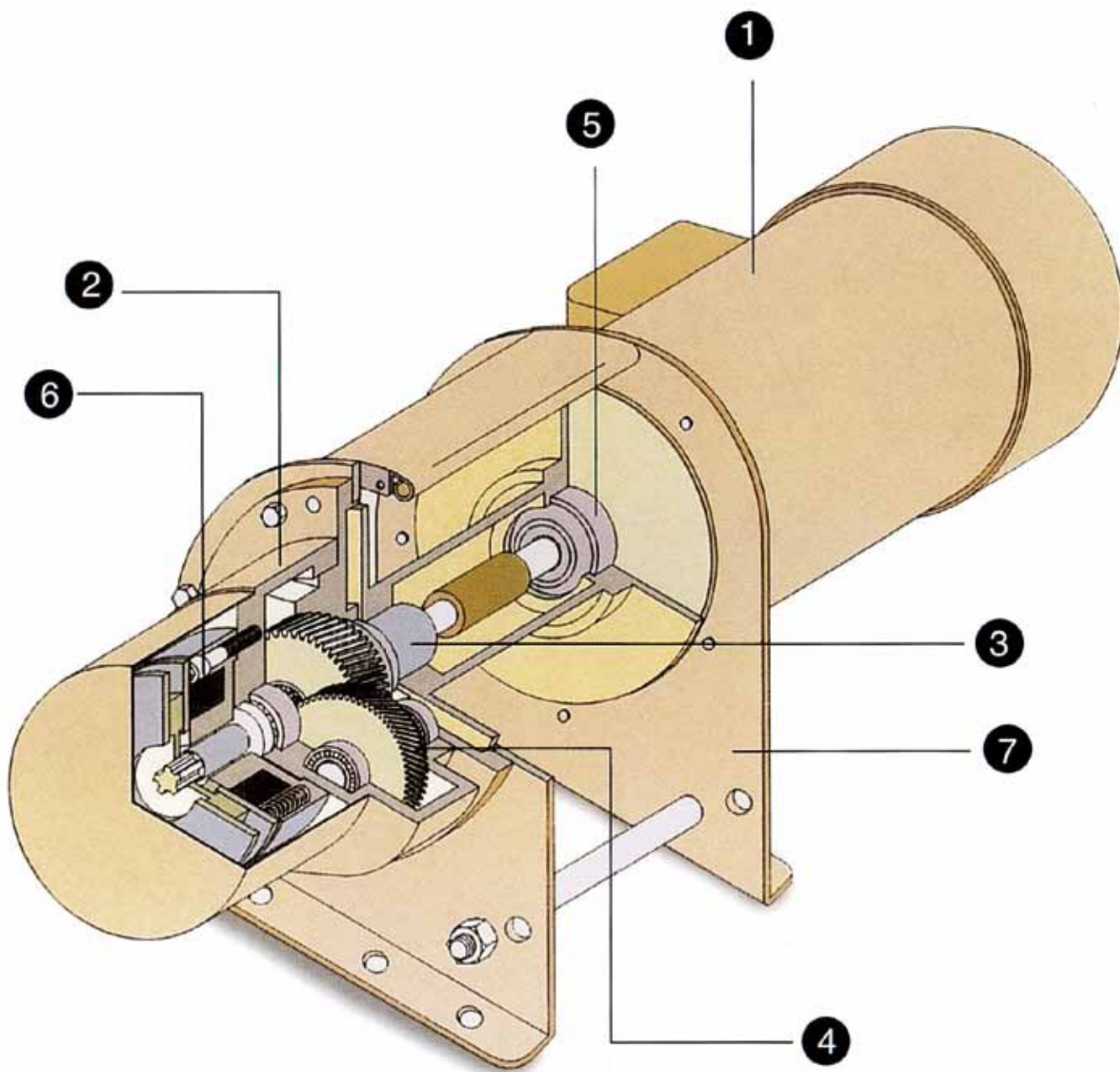


鋒皇實業有限公司，前身為王府企業有限公司/順展電動吊車廠，成立於西元1978年，主要以設計、製造各式電動捲揚機、載貨升降機…等，供應需要上下或平面搬運移動貨物用途之機械為主，多年來，鋒皇始終秉持著技術不斷革新，品質持續精進的信念，以金字商標「順展牌」及「Good Friend」品牌銷售供應海內外市場，在市場上享有高知名度。

未來，鋒皇將持續深耕核心事業，朝向智慧化產品等高附加價值方向積極發展，並專注於國際新興市場之開拓，以多角化經營建構一個世界級品牌，為永續經營而努力。

Fong Hwang Enterprise Co., Ltd. was established in 1978 and began our business by producing electric winches and freight elevator motors. Basing on our central philosophy: "Keep On Innovating, Increasing The Quality And Serving The Clients", we gain reputation and respect from the market. Not only focus on Taiwan, we make lots of efforts bring our machine to all over the world and polish this MIT golden brand "GOOD FRIEND". In the future, we will still concentrate on our core technologies and products and offering the best services to our clients.

電動捲揚機 (Electric Winch) — 部件說明



用途

適用於各式起重、揚昇、拖拉等作業，例如高樓物料吊送、倉儲貨品搬運、土木水電工程用料吊運、岸邊養殖水產裝卸、水平或斜坡重物拖曳等，安裝容易，操作方便，堅固耐用，外形輕巧美觀，在勞力成本高昂的時代，是省時省力提高工作效率的最佳機具。

特點

- ① 馬達採用捲揚機專用工業型感應馬達，E級絕緣，起動轉矩大，可長時間頻繁使用。
 - ② 高強度鋁合金鑄造一體成形齒輪箱，質輕耐用，經CNC精密加工，全結構為封密式，絕無漏油之缺點。
 - ③ 合金鋼傳動軸，結構堅固，傳動確實，效率高。
 - ④ 合金鋼傳動齒輪組，經高精密度電腦加工及熱處理，各齒輪均有高級滾珠軸承支撐，堅固確實耐磨，使用壽命長。
 - ⑤ 所有軸承均選用世界知名品牌產品，使用壽命長，噪音低。
 - ⑥ DC強力電磁煞車組，斷電時可立即自動煞車，制動力特強，絕不滑落，安全可靠。
 - ⑦ 機體固定座由高強度鋼板經沖壓製成，外型美觀，堅固強韌。
- * 鋼索由台灣知名大廠生產，安全系數在8倍以上。

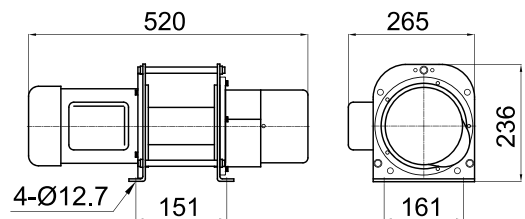
Application

These series are suitable for kinds of lifting, dragging and pulling operations. For example: lifting materials outside high buildings, movement of stuffs in storehouse, transportation of material for civil engineering, loading and unloading of seafood around the seashore and horizontal or slanted pulling. It is easy to install and convenient to operate. All models are rigid, durable, compact and good looking.

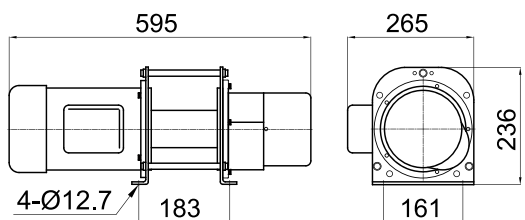
Features

- ① High class industrial induction motor with E grade insulation and big starting torque. It can be used frequently and long.
 - ② The gear box is made of strong aluminum alloy and machined by precise CNC. Lightweight and durable structure is sealed up and no leakage occurs.
 - ③ Alloy steel drive shaft, firm and high efficiency.
 - ④ The reducer contains alloy steel gears which are machined precisely and treated by high frequency induction hardening. All the gears are supported by excellent ball bearings. The gear box is rigid and durable.
 - ⑤ All the bearings are come from famous producers. Long life and low noise.
 - ⑥ Powerful DC magnetic brakes can stop the winch automatically while power fails. High brake force makes it no slipping. It is safe and dependable for the operator.
 - ⑦ Firm structure and beautiful looking.
- * The wire ropes come from noted Taiwan producer. The safety factor is higher than 8.

電動捲揚機 (Electric Winch) — 斜齒輪式減速系統



型號 Model	SC-1601	SC-1602	SC-1401
最大吊重 Max. Load (KG)	200		250
速度 Speed (M/min) 60Hz	11~18	22~37	11~18
單相220V馬達 1P/220V Motor (HP×P)	0.5×4	1×4	0.75×4
三相220V馬達 3P/220V Motor (HP×P)	1×4		
捲筒容量 Drum Capacity (φ mm×M)	6×30		
鋼索使用掛比 Reeving	1×1		
淨重 Net Weight (KG)	33		



型號 Model	SC-1301	SC-1302	SC-1402
最大吊重 Max. Load (KG)	250	300	
速度 Speed (M/min) 60Hz	22~37		11~18
單相220V馬達 1P/220V Motor (HP×P)	1×4	1.5×4	1×4
三相220V馬達 3P/220V Motor (HP×P)	2×4		
捲筒容量 Drum Capacity (φ mm×M)	7×30		
鋼索使用掛比 Reeving	1×1		
淨重 Net Weight (KG)	39	40	39

標準配備

1. 荷重500kg垂重旋轉鉤頭
2. 直接式2點押扣組，操作線長2米
3. 電源線(不附插頭)長1米

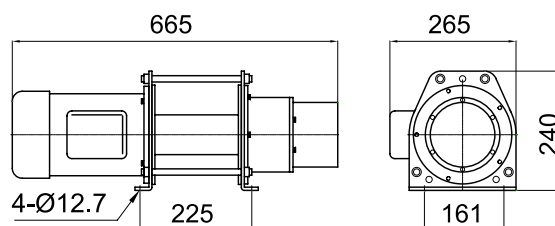
選配

1. 間接式(電磁式)控制箱
2. 無線遙控器
3. 銑殼馬達
4. 特殊電壓請來電洽詢

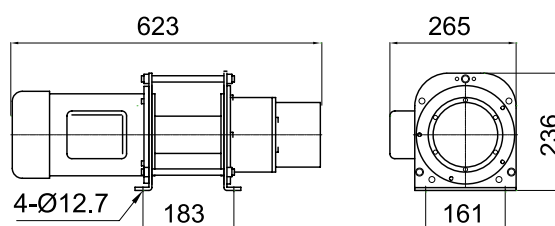
電動捲揚機 (Electric Winch) — 遊星式減速系統



SC-1102 , SC-1200



SC-1501



型號 Model	SC-1501	SC-1102	SC-1200
最大吊重 Max. Load (KG)	300		500
速度 Speed (M/min) 60Hz	14~23	20~39	12~22
單相220V馬達 1P/220V Motor (HP×P)	1.5×4		
三相220V馬達 3P/220V Motor (HP×P)	2×4		
捲筒容量 Drum Capacity (φ mm×M)	7×30	8×45 (7×60)	
鋼索使用掛比 Reeving	1×1		
淨重 Net Weight (KG)	45	54	

標準配備

1. 荷重500kg垂直旋轉鉤頭
2. 直接式2點押扣組，操作線長2米
3. 電源線(不附插頭)長1米

選配

1. 間接式(電磁式)控制箱
2. 無線遙控器
3. 銑殼馬達
4. 特殊電壓請來電洽詢

迷你型捲揚機 (Mini Winch)

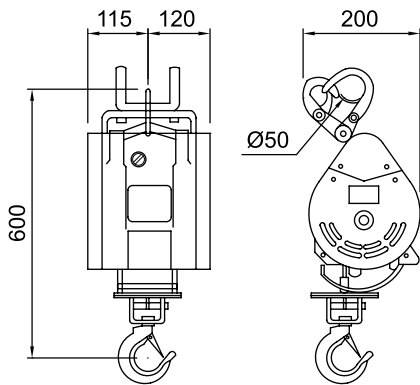
用途

適用於各式起重、揚昇、拖拉等作業，例如高樓物料吊送、倉儲貨品搬運、土木水電工程用料吊運，安裝容易，操作方便，堅固耐用，外形輕巧美觀，是省時省力提高工作效率的最佳機具。

These series are suitable for kinds of lifting, dragging and pulling operations. For example: lifting materials outside high buildings, movement of stuffs in storehouse, and transportation of material for civil engineering. It is easy to install and convenient to operate. All models are rigid, durable, compact and good looking.

特點

電磁式KIO系列

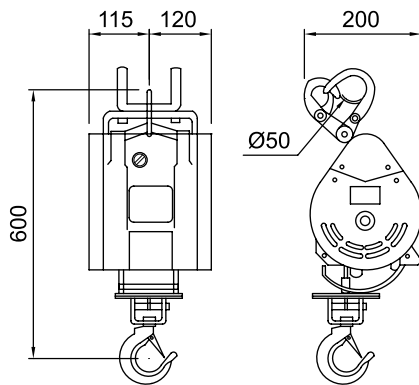


- 內附電磁接觸器，保護馬達，減少耗損。
- 電源直接供應入電，避免壓降，馬力十足。
- 控制線可延長至50公尺，操作更便利。
- 可選配無線遙控器，減少電線纏繞及使用位置的限制。
- 可配合需求加裝電動小車，方便左右移動。
- KIO series contains magnetic contactors which can protect the motor and reduce the consumption.
- Low voltage drop and good performance.
- The control line can lengthen up to 50M to make it more convenient.
- Optional radio remote control to facilitate the operation.
- It can connect with trolley for horizontal movement.



型號 Model	KIO-180	KIO-230	KIO-300A
吊重 Capacity (KG)	180	230	300
速度 Speed (M/min)	15-22	9-14	9-14
電源 Power (V)	110 / 220		220
馬達 Motor (Kw×A)	1.25×12	1.3×13	1.5×7
鋼索 Wire (Ømm×M)	5×30		5×25
揚程 Lift (M)	29		24
淨重 N. W. (KG)	19		
押扣長 PBS Line (M)	6		
電線長 Power Line (M)	7		

直接式SK系列



- 單相(110V或220V)碳刷式馬達，電源取得方便。
- 防過捲裝置：鉤頭上升到上限時，電源自動切斷，停止動作。
- 防逆捲裝置：逆捲發生時自動停止動作。
- 雙重安全煞車：停電時馬達瞬間減速，機械式棘輪煞車立即制動。
- 主機外形流線美觀，體積小重量輕，搬移迅速。
- 控制開關與電源線分離設計，搭配快速接頭，安裝簡便。
- 鋼索由台灣知名大廠生產，安全系數在5倍以上。
- Series wound motor single phase 110V/220V. The power is easy to acquire.
- Protection for over winding: when the hook moves to the upper limit, the power cut off.
- Double brakes: the motor stops while the power is off and the ratchet also stops the winding.
- Beautiful streamline looking, light weight and small volume.
- Power and control lines are connected by rapid socket.



型號 Model	SK-160	SK-195	SK-230
吊重 Capacity (KG)	160	195	230
速度 Speed (M/min)	15-22	12-18	9-14
電源 Power (V)	110 / 220		
馬達 Motor (Kw×A)	1.2×12	1.25×12	1.3×1.3
鋼索 Wire (Ømm×M)	5×30		
揚程 Lift (M)	29		
淨重 N. W. (KG)	17		
押扣長 PBS Line (M)	6		
電線長 Power Line (M)	4.5		

吊架組 (Jib Cranes)

用途

適用於各式吊重作業，吊重量大，結構強韌，可拆解組合，移動方便，旋轉省力，安裝地點有彈性。亦可固定於工作平台、陽台或夾牆使用，是建築吊料、工廠吊貨的好幫手。除標準型系列可供選擇以外，另可依據安裝現場條件量身訂作。

A型：落地型（120度旋轉）

(搭配後拉安全鋼索固定，可大幅增加吊架強度)。

安全荷重：300 / 500kg。

特點：吊重量大，可分拆組合，移動方便。

適用對象：建築吊料、家庭、工廠吊貨。

適用機型：SC-1102、1200、1301、1401、1501、1601、1602。

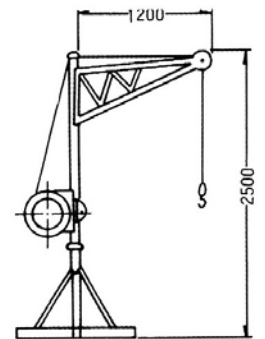
A type : ground installation (120°turn).

Safety Workload : 300 / 500kg.

Features : high lifting capacity, easy to assemble and disassemble, high mobilization.

Purpose : Cargo lifting for civil construction, family, factory, and stores.

Models : SC-1102、1200、1301、1401、1501、1601、1602.



B1型：夾牆式（360度旋轉）

安全荷重：200kg。

特點：移動方便，只要有圍牆即可使用。

適用對象：建築吊料、家庭、商店、工廠吊貨。

適用機型：SC-1301、1401、1601、1602。

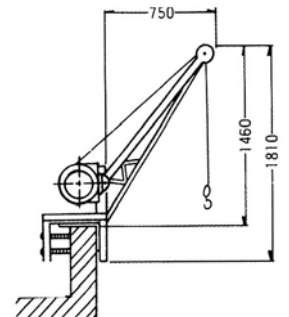
B1 type : Wall installation (360°turn)

Safety Workload : 200kg.

Features : high mobilization, wherever there is a wall can be installed.

Purpose : Cargo lifting for civil construction, family, factory, and stores.

Models : SC-1301、1401、1601、1602.



B2型：兩用式（120 & 360度旋轉）

安全荷重：300kg。

特點：集A型B1型之功能於一身，可夾牆或平放陽台使用，安全第一，移動最方便。

適用對象：建築吊料、一般吊貨。

適用機型：SC-1301、1401、1601、1602。

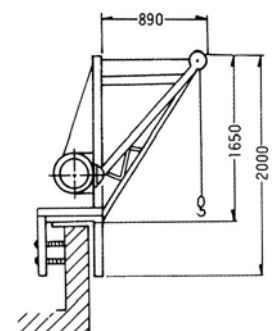
B2 type : Multi-purpose installation (120° & 360°turn)

Safety Workload : 300kg.

Features : With the functions of A and B1 Type, can be installed on wall or platform, high safety and easy to move to another site.

Purpose : Cargo lifting for civil construction and general purpose.

Models : SC-1301、1401、1601、1602.



吊架組

C型：固定式（360° 旋轉）

安全荷重：200kg。

特點：陽台或鐵架平台，有無圍牆，都可固定，是目前最安全，最普及使用的簡易吊貨之升降機，尺寸可依客戶場所訂製按裝。

適用對象：家庭、工廠、商店之上下吊貨。

適用機型：SC-1301、1401、1601、1602。

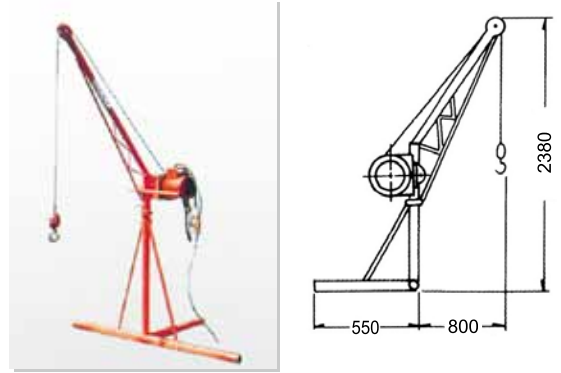
C type : Fixied type (360°turn)

Safety Workload : 200kg.

Features : It can be installed on balcony or steel structure platform, It's The most popular equipment for cargo lifting. It can be meet made to customer's requirement in firm of capacity and installations.

Purpose : Cargo lifting for family, factory and store.

Models : SC-1301、1401、1601、1602.



各式訂製吊架範例：廠內吊貨、岸邊養殖水產裝卸



工業用重型捲揚機 (Industrial Winch)

用途

適用於各式起重、揚昇、拖拉等作業，例如高樓物料吊送、土木水電配管工程用料吊運、電力設備配線拖拉、岸邊養殖水產裝卸、水平或斜坡重物拖曳等，安裝容易，操作方便，堅固耐用，外形輕巧美觀，在勞力成本高昂的時代，是省時省力提高工作效率的最佳機具。

特點

- 馬達採用捲揚機專用工業型感應馬達，E級絕緣，起動轉矩大，可長時間頻繁使用。
- 高強度鑄造齒輪箱，經CNC精密加工，全結構為封密式，大幅減少漏油之機會。
- 行星式齒輪傳動，出力均勻效率高，安全性佳。
- 合金鋼傳動軸，結構堅固，傳動確實，效率高。
- 合金鋼傳動齒輪組，經高精密度電腦加工及熱處理，各齒輪均有高級滾珠軸承支撐，堅固確實耐磨，使用壽命長。
- 所有軸承均選用世界知名品牌產品，使用壽命長，噪音低。
- DC強力電磁煞車組，斷電時可立即自動煞車，制動力特強，絕不滑落，安全可靠。
- 機體固定座由高強度鑄鐵鑄造成型，再以四支電鍍亮面固定螺栓支撐，外型美觀，堅固強韌，應力分散平均。
- 鋼索由台灣知名大廠生產，安全系數在8倍以上。

Application

These series are suitable for kinds of lifting, dragging and pulling operations. For example: lifting materials outside high buildings, movement of stuffs in storehouse, transportation of material for civil engineering, loading and unloading of seafood around the seashore and horizontal or slanted pulling.

It is easy to install and convenient to operate. All models are rigid, durable, compact and good looking.

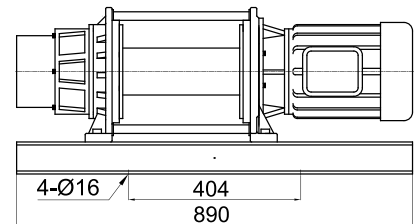
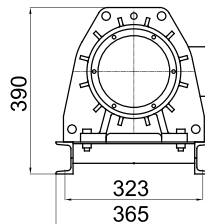
Features

- High class industrial induction motor with E grade insulation and big starting torque. It can be used frequently and long.
- The gear box is made of strong aluminum alloy and machined by precise CNC. Lightweight and durable structure is sealed up and no leakage occurs.
- Alloy steel drive shaft, firm and high efficiency.
- The reducer contains alloy steel gears which are machined precisely and treated by high frequency induction hardening. All the gears are supported by excellent ball bearings. The gear box is rigid and durable.
- All the bearings are come from famous producers. Long life and low noise.
- Powerful DC magnetic brakes can stop the winch automatically while power fails. High brake force makes it no slipping. It is safe and dependable for the operator.
- The wire ropes come from noted Taiwan producer. The safety factor is higher than 8.
- Firm structure and beautiful looking.

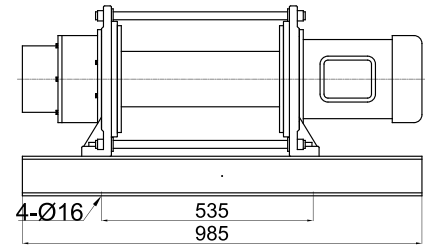
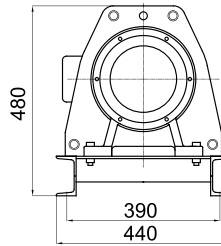
工業用重型捲揚機 (Industrial Winch)



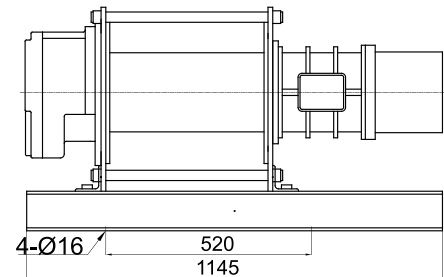
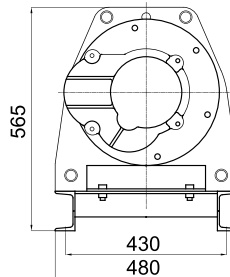
SC-1201



SC-2010

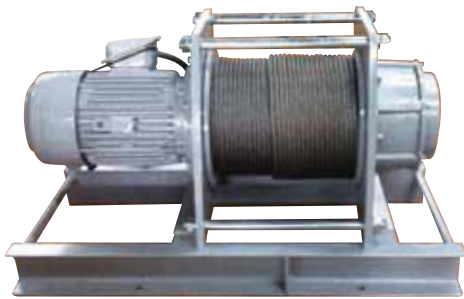


SC-3015

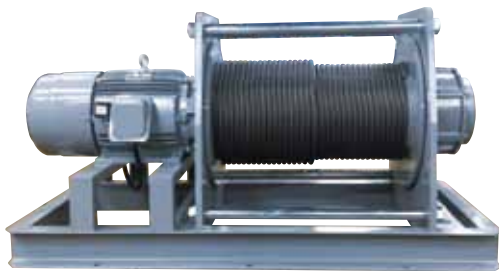
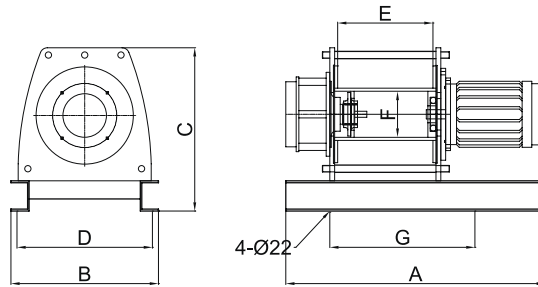


型號 Model	SC-1201	SC-2010	SC-3015
最大吊重 Max. Load (KG)	500	1000	1500
速度 Speed (M/min) 60Hz	14~23	13.5~22	10~16
單相220V馬達 1P/220V Motor (HP×P)	2.5×4	N.A.	N.A.
三相220V馬達 3P/220V Motor (HP×P)	3×4	5×4	5×4 (銑)
捲筒容量 Drum Capacity (φ mm×M)	8×100	12×100	14×100
鋼索使用掛比 Reeving	1×1		
淨重 Net Weight (KG)	132	202	287

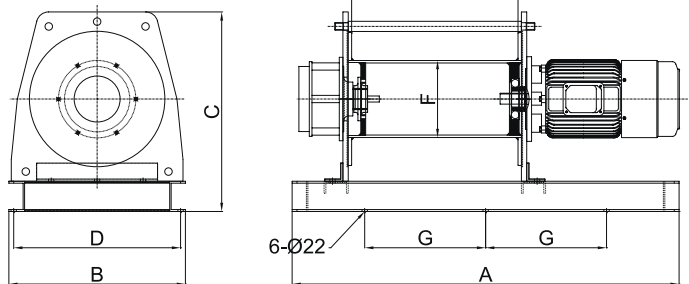
工業用重型捲揚機 (Industrial Winch)



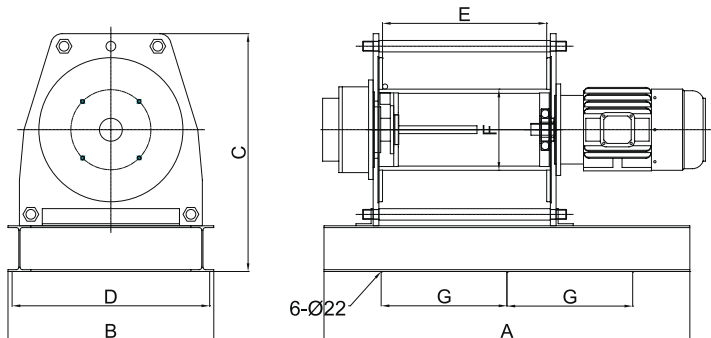
SC-4020



SC-6030



SC-10050



型號 Model	SC-4020	SC-6030	SC-10050
最大吊重 Max. Load (KG)	2000	3000	5000
速度 Speed (M/min) 60Hz	12~17	8.4~11.6	7.6~11.2
三相220V馬達 3P/220V Motor (HP×P)	10×4	10×8	20×6
捲筒容量 Drum Capacity (φ mm×M)	16×100	18×150	22×200
鋼索使用掛比 Reeving	1×1		
淨重 Net Weight (KG)	429	712	1400
參考尺寸 Dimension (mm)			
A	1073	1600	1674
B	625	730	900
C	675	825	1040
D	610	690	864
E	560	688	718
F	394	318	355
G	600	500	550

標準配備

- SC-1201型附荷重500KG垂直旋轉鉤頭
- SC-1201、2010、3015型附直接式2點押扣組，操作線長2米
- SC-4020、6030、10050型附間接式電控箱，3點式押扣組，操作線長5米

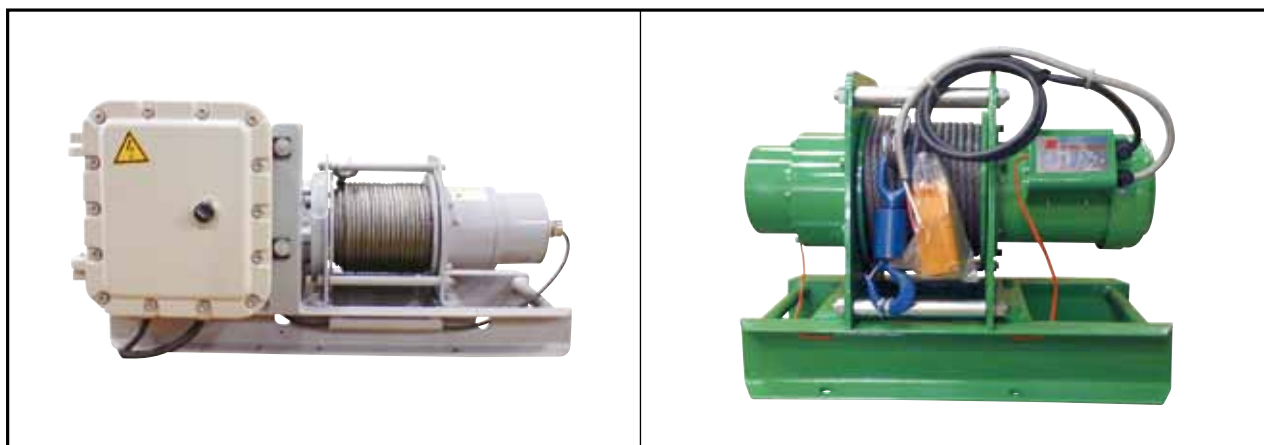
選配

- 無線遙控器

訂製型 (Customized Models)

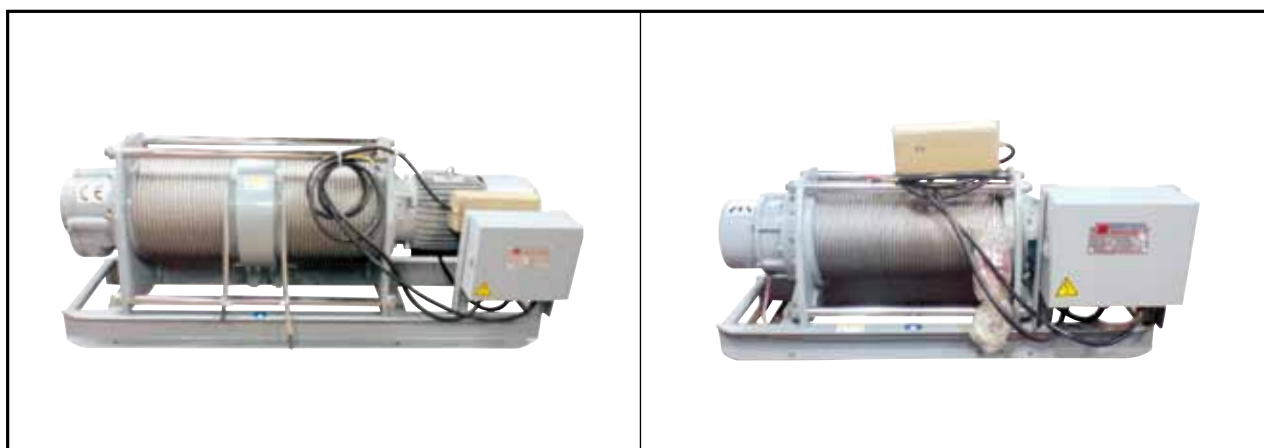


靜音型捲揚機 (Worm Gear Reducer Type Models)



耐壓防爆型捲揚機 (Explosion Proof Models)

超短型捲揚機 (Ultra Short Models)



高安全標準歐規捲揚機 (EC Conformity Models)

捲筒式電梯主機 (Durm Type Cargo Elevator)

用途

適用於各式載貨用電梯動力來源，體積小可放置於侷限空間內，升降揚程可量身訂做，安裝容易，操作方便，堅固耐用，外形輕巧美觀，可搭配變頻式控制，運行穩定無慣性。亦可加裝調速機、瞬間式煞車塊、安全門扣等設備，強化整體使用之安全性。

特點

- 單層鋼索纏繞，捲筒上設置螺紋，鋼索不重疊，收納順暢整齊，運轉平順不會有意外振動。
- 馬達採用捲揚機專用工業型感應馬達，E級絕緣，起動轉矩大，可長時間頻繁使用。
- 齒輪箱採用高級鑄鐵鑄造而成，強度高，延展性佳，再經CNC精密加工，結構組合緊密，可大幅減少漏油之缺點。
- 合金鋼傳動軸，結構堅固，傳動確實，效率高。
- 合金鋼傳動齒輪組，經高精密度電腦加工及熱處理，各齒輪均有高級滾珠軸承支撐，堅固確實耐磨，使用壽命長。
- 所有軸承均選用世界知名品牌產品，使用壽命長，噪音低。
- DC強力電磁煞車組，斷電時可立即自動煞車，制動力特強，絕不滑落，安全可靠。
- 主機固定座由高強度支柱確實固定，堅固強韌，載重時不會由捲筒處折彎，兼顧美觀及安全性。
- 鋼索由台灣知名大廠生產，安全系數在5倍以上。

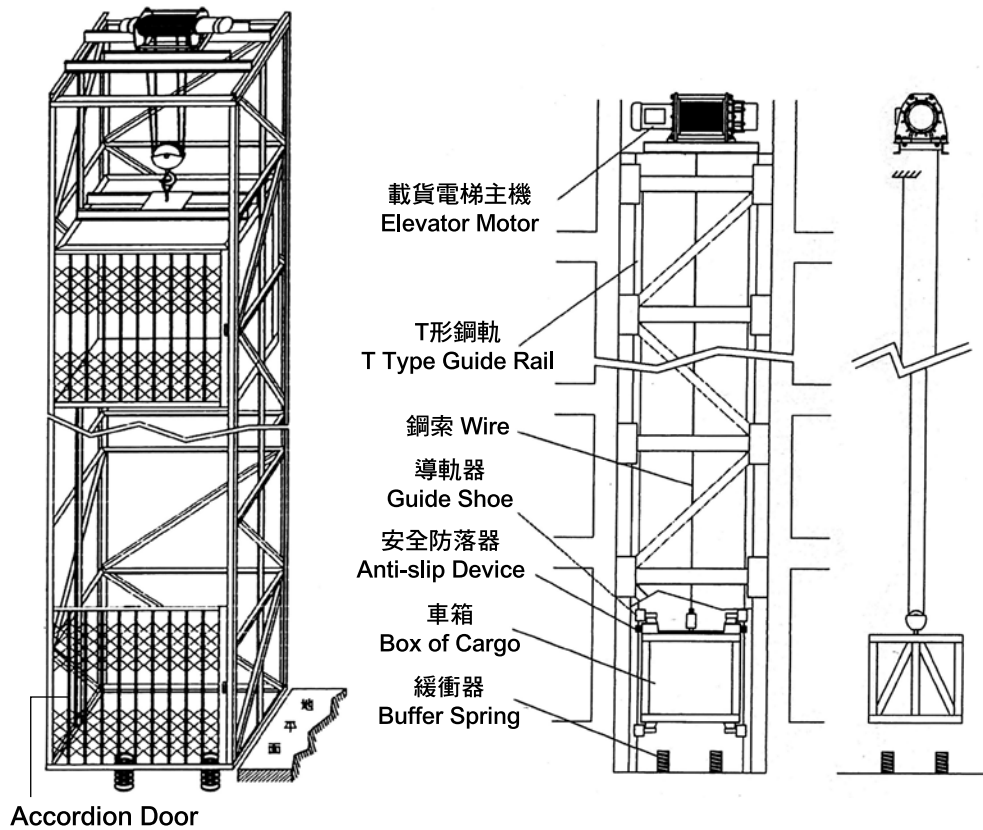
Application

The series are suitable for all kinds of cargo elevators as a motive power source. Compact volume, standard and customized lifting height, easy to install and operate, firm and durable for long term using are this series' best features. The motor can equip inverters to achieve smooth moving and lessen the inertia. To increase the safety, we can consider the governors, brake blocks and safety door locks...etc. as the safety options.

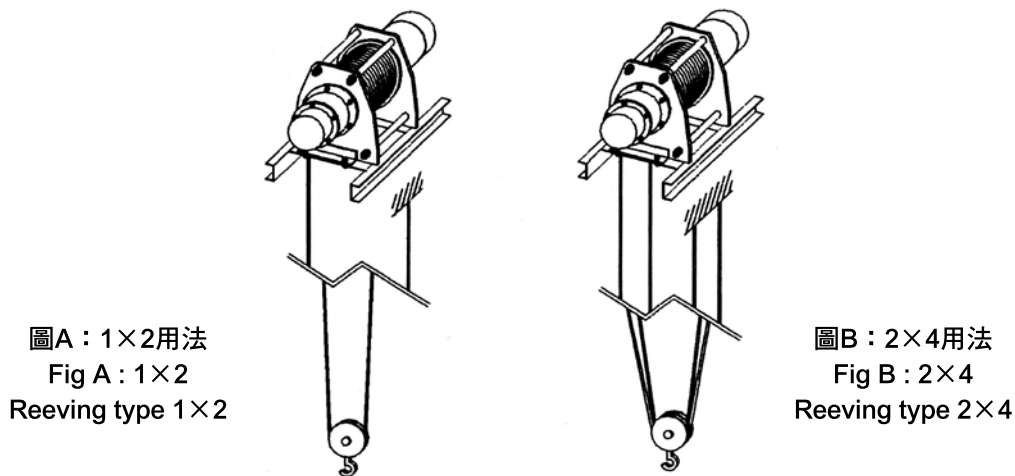
Features

- Applicable grooves on the drum makes the winding smoothly. Unexpected shaking is totally avoided.
- High class industrial induction motor with E grade insulation and big starting torque. It can be used frequently and long.
- The gear box is made of strong aluminum alloy and machined by precise CNC. Lightweight and durable structure is sealed up and no leakage occurs.
- Alloy steel drive shaft, firm and high efficiency.
- The reducer contains alloy steel gears which are machined precisely and treated by high frequency induction hardening. All the gears are supported by excellent ball bearings. The gear box is rigid and durable.
- All the bearings are come from famous producers. Long life and low noise.
- Powerful DC magnetic brakes can stop the winch automatically while power fails. High brake force makes it no slipping. It is safe and dependable for the operator.
- The wire ropes come from noted Taiwan producer. The safety factor is higher than 5.
- Firm structure and beautiful looking.

電梯配置圖



鋼索掛比示意圖



如何選擇載貨電梯主機 How to choose the master machine of cargo elevator

1. 衡量總載量 Measure the total loading.
2. 決定樓層或總高度 Decide the floors or total height.
3. 確定電壓，頻率及相數 Confirm voltage, frequency and phase.
4. 作業方式為如上圖之A或B種 Operation Way : as the top Fig. A. or Fig. B.
5. 依本型錄選取正確，適當之載貨電梯主機

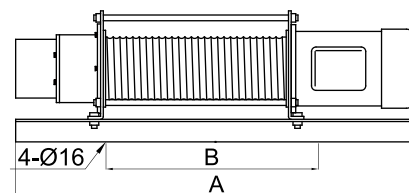
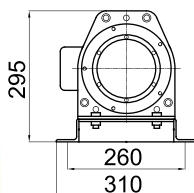
According to this catalogue choose correct and proper master machine of cargo elevator.

0.5 噸捲筒式電梯主機—單 / 雙鋼索，單 / 三相電源

0.5T Single / Double Wire Rope , Single / Triple Phase Power Input

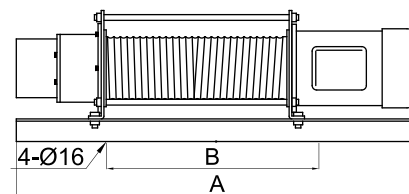
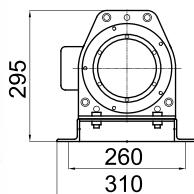
單相 / 三相 單鋼索
Single / Triple Phase
Single Wire Rope

SC-1502D / SC-1502
SC-1503D / SC-1503
SC-1504D / SC-1504
SC-1505D / SC-1505
SC-1506



單相 / 三相 雙鋼索
Single / Triple Phase
Double Wire Rope

SC-1522D / SC-1522
SC-1532D / SC-1532
SC-1542D / SC-1542
SC-1552



型式 Type	單鋼索主機					雙鋼索主機			
	SC-1502	SC-1503	SC-1504	SC-1505	SC-1506	SC-1522	SC-1532	SC-1542	SC-1552
最大吊重 Max. Load (KG)	500								
速度 Speed (M/min) 60Hz	13.5								
單相220V馬達 1P/220V Motor (HP×P)	1.5×4								
三相220V馬達 3P/220V Motor (HP×P)	2×4								
捲筒容量 Drum Capacity (φ mm×M)	7×15	7×21	7×27	7×33	7×39	7×15	7×21	7×27	6×33
揚程 Lift (M)	6	9	12	15	18	6	9	12	15
鋼索使用掛比 Reeving	1×2					2×4			
參考尺寸 Dimension A (mm)	790	880	970	1060	1150	1050	1250	1450	1450
參考尺寸 Dimension B (mm)	350	440	530	620	710	880	780	980	980
淨重 Net Weight (KG)	61	66	70	75	80	77	86	95	119

選配

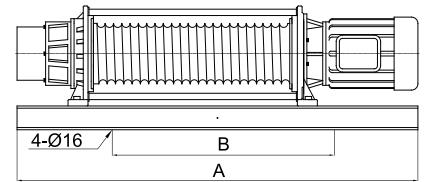
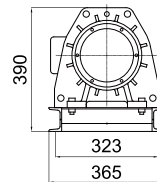
直接式2點押扣組

1 噸捲筒式電梯主機—單 / 雙鋼索，單 / 三相電源

1T Single / Double Wire Rope , Single / Triple Phase Power Input

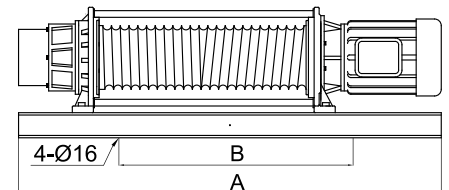
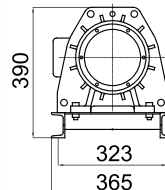
單相 / 三相 單鋼索
Single / Triple Phase
Single Wire Rope

SC-1202D / SC-1202
SC-1203D / SC-1203
SC-1204D / SC-1204
SC-1205D / SC-1205
SC-1206D / SC-1206



單相 / 三相 雙鋼索
Single / Triple Phase
Double Wire Rope

SC-1222D / SC-1222
SC-1232D / SC-1232
SC-1242D / SC-1242
SC-1252D / SC-1252
SC-1262D / SC-1262



型式 Type	單鋼索主機					雙鋼索主機				
	SC-1202	SC-1203	SC-1204	SC-1205	SC-1206	SC-1222	SC-1232	SC-1242	SC-1252	SC-1262
最大吊重 Max. Load (KG)	1000									
速度 Speed (M/min) 60Hz	10.5									
單相220V馬達 1P/220V Motor (HP×P)	2.5×4									
三相220V馬達 3P/220V Motor (HP×P)	3×4									
捲筒容量 Drum Capacity (φ mm×M)	9×15	9×21	9×27	9×33	9×39	8×15	8×21	8×27	8×33	8×39
揚程 Lift (M)	6	9	12	15	18	6	9	12	15	18
鋼索使用掛比 Reeving	1×2					2×4				
參考尺寸 Dimension A (mm)	900	1000	1100	1200	1310	1000	1270	1410	1570	1730
參考尺寸 Dimension B (mm)	400	495	590	685	780	590	780	920	1080	1240
淨重 Net Weight (KG)	129	133	137	142	147	130	140	150	160	170

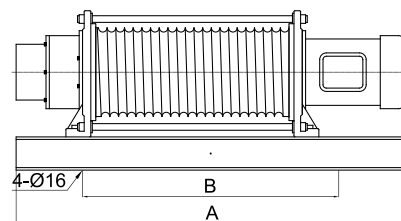
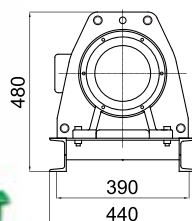
選配 直接式2點押扣組

2, 3 噸捲筒式電梯主機—單鋼索，三相電源 2T, 3T Single Wire Rope , Triple Phase Power Input

三相 單鋼索
Triple Phase
Single Wire Rope

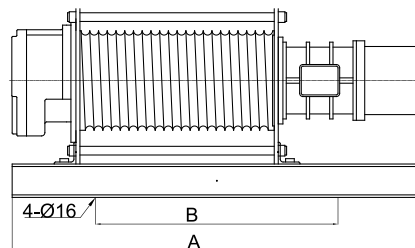
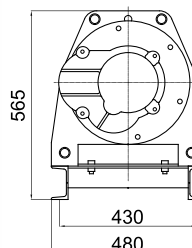
標準馬達 / 6極馬達

SC-2002 / SC-2002×6P
SC-2003 / SC-2003×6P
SC-2004 / SC-2004×6P
SC-2005 / SC-2005×6P
SC-2006 / SC-2006×6P



三相 單鋼索
Triple Phase
Single Wire Rope

SC-3002
SC-3003
SC-3004
SC-3005
SC-3006



型式 Type	單鋼索主機														
型號 Model	SC-2002	SC-2003	SC-2004	SC-2005	SC-2006	SC-2002×6P	SC-2003×6P	SC-2004×6P	SC-2005×6P	SC-2006×6P	SC-3002	SC-3003	SC-3004	SC-3005	SC-3006
最大吊重 Max. Load (KG)	2000										3000				
速度 Speed (M/min) 60Hz	11.5					7.7					7.5				
三相220V馬達 3P/220V Motor (HP×P)	5×4					5×6					5×4 (銑)				
捲筒容量 Drum Capacity (φ mm×M)	12×15	12×21	12×27	12×33	12×39	12×15	12×21	12×27	12×33	12×39	14×15	14×21	14×27	14×33	14×39
揚程 Lift (M)	6	9	12	15	18	6	9	12	15	18	6	9	12	15	18
鋼索使用掛比 Reeving	1×2														
參考尺寸 Dimension A (mm)	810	880	970	1060	1150	810	880	970	1060	1150	900	990	1080	1170	1260
參考尺寸 Dimension B (mm)	380	445	535	625	715	380	445	535	625	715	325	415	505	595	685
淨重 Net Weight (KG)	165	175	186	197	207	170	180	191	202	212	192	209	228	247	266

選配

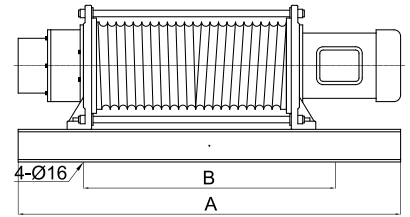
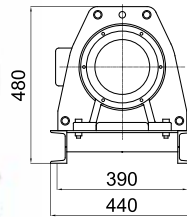
直接式2點押扣組

2, 3 噸捲筒式電梯主機—雙鋼索，三相電源 2T, 3T Double Wire Rope , Triple Phase Power Input

三相 雙鋼索
Triple Phase
Double Wire Rope

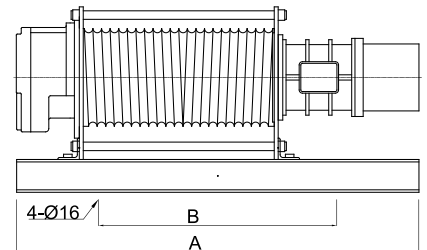
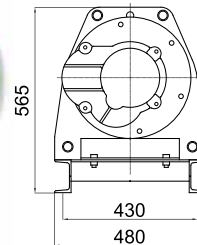
標準馬達 / 6極馬達

SC-2022 / SC-2022×6P
SC-2032 / SC-2032×6P
SC-2042 / SC-2042×6P
SC-2052 / SC-2052×6P
SC-2062 / SC-2062×6P



三相 雙鋼索
Triple Phase
Double Wire Rope

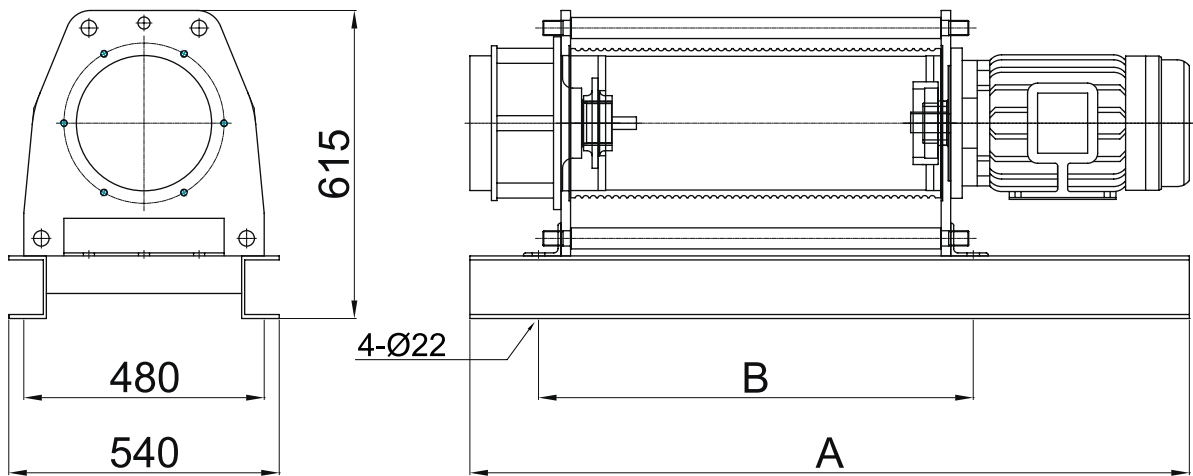
SC-3022
SC-3032
SC-3042
SC-3052
SC-3062



型式 Type	雙鋼索主機														
型號 Model	SC-2022	SC-2032	SC-2042	SC-2052	SC-2062	SC-2022×6P	SC-2032×6P	SC-2042×6P	SC-2052×6P	SC-2062×6P	SC-3022	SC-3032	SC-3042	SC-3052	SC-3062
最大吊重 Max. Load (KG)	2000										3000				
速度 Speed (M/min) 60Hz	11.5					7.7					7.5				
三相220V馬達 3P/220V Motor (HP×P)	5×4					5×6					5×4 (銑)				
捲筒容量 Drum Capacity (φ mm×M)	10×15	10×21	10×27	10×33	10×39	10×15	10×21	10×27	10×33	10×39	12×15	12×21	12×27	12×33	12×39
揚程 Lift (M)	6	9	12	15	18	6	9	12	15	18	6	9	12	15	18
鋼索使用掛比 Reeving	2×4														
參考尺寸 Dimension A (mm)	985	1165	1275	1425	1575	985	1165	1275	1425	1575	1080	1240	1390	1550	1710
參考尺寸 Dimension B (mm)	535	715	825	975	1125	535	715	825	975	1125	520	680	830	990	1150
淨重 Net Weight (KG)	178	199	220	241	262	183	204	225	246	267	204	242	280	318	356

選配 直接式2點押扣組

5 噸捲筒式電梯主機—雙鋼索，三相電源 5T Double Wire Rope , Triple Phase Power Input



型式 Type	雙鋼索主機				
型號 Model	SC-5022	SC-5032	SC-5042	SC-5052	SC-5062
最大吊重 Max. Load (KG)	5000				
速度 Speed (M/min) 60Hz	7.6				
三相220V馬達 3P/220V Motor (HP×P)	10×4				
捲筒容量 Drum Capacity (φ mm×M)	14×15	14×21	14×27	14×33	14×39
揚程 Lift (M)	6	9	12	15	18
鋼索使用掛比 Reeving	2×4				
參考尺寸 Dimension A (mm)	1236	1436	1636	1836	2036
參考尺寸 Dimension B (mm)	668	868	1068	1268	1468
淨重 Net Weight (KG)	411	432	453	474	495

(新機型)

可竣工檢查 捲筒式電梯主機

(Drum type cargo elevator for government inspection)

用途

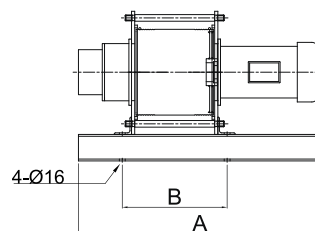
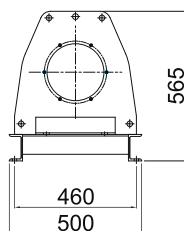
符合最新「建築物昇降設備及檢查管理辦法」及 CNS15827規定可申請竣工檢查之捲筒驅動主機。

特點

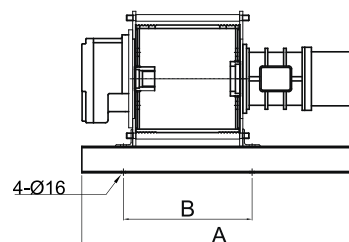
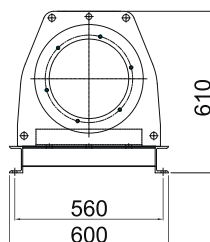
- ① 免除機房及配重設置，減少電梯建置成本。
- ② 模組化設計，方便維修保養。
- ③ 40倍捲筒節徑與鋼索公稱直徑比。
- ④ 雙鋼索型式，單層捲收。
- ⑤ 鋼索安全係數10倍以上。



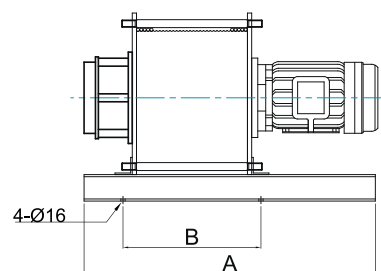
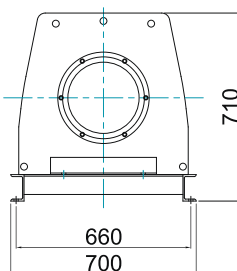
SCR-1022



SCR-1622



SCR-2422



型式 Type	竣工檢查專用機-雙鋼索主機														
型號 Model	SCR-1022	SCR-1032	SCR-1042	SCR-1052	SCR-1062	SCR-1622	SCR-1632	SCR-1642	SCR-1652	SCR-1662	SCR-2422	SCR-2432	SCR-2442	SCR-2452	SCR-2462
最大吊重 Max. Load (KG)	1000 (1200)					1600 (1900)					2400 (2800)				
速度 Speed (M/min) 60Hz	13.8					9.9					8.3				
三相220V馬達 3P/220V Motor (HP×P)	5×4					5×4(銑)					7.5×6				
捲筒容量 Drum Capacity (φ mm×M)	8×15	8×21	8×27	8×33	8×39	10×15	10×21	10×27	10×33	10×39	12×15	12×21	12×27	12×33	12×39
揚程 Lift (M)	6	9	12	15	18	6	9	12	15	18	6	9	12	15	18
鋼索使用掛比 Reeving	2×4														
參考尺寸 Dimension A (mm)	917	1020	1123	1226	1329	977	1062	1167	1262	1367	960	1055	1150	1245	1340
參考尺寸 Dimension B (mm)	396	499	602	705	808	426	451	556	651	756	409	504	599	694	789
淨重 Net Weight (KG)	163	178	193	208	223	258	277	296	315	334	386	409	432	455	478

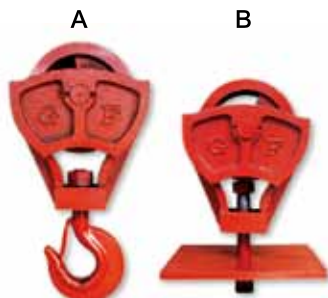
電梯配件 Elevator Accessories

一般配件



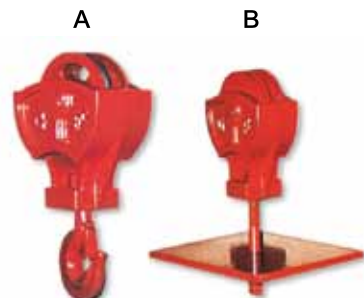
垂重鉤頭 Hook

型式 Model	安全吊重 Max.Load KG
SW-005(GW)	500KG
SW-010(GW)	1000KG
SW-020(GW)	2000KG



單滑輪鉤頭 Single Pulley

型式 Model	安全吊重 Max.Load KG
SW-101 A.B	1000KG
SW-201 A.B	2000KG
SW-301 A.B	3000KG



雙滑輪鉤頭 Twin Pulley

型式 Model	安全吊重 Max.Load KG
SW-102 A.B	1000KG
SW-202 A.B	2000KG
SW-302 A.B	3000KG



T型導軌&接板
Guide Rail



導軌器
Guide Shoe



鋼索調整棒
Wire Regulator



無線遙控器 Radio Remote Control



電梯操控按鈕 Control Panel



吊車操控按鈕 Push Button Switch



潤滑油壺 Oiler



鋼軌夾 Rail Clip



鋼索夾 Wire Clip

電梯配件 Elevator Accessories

安全裝置



下調速器
PE-02

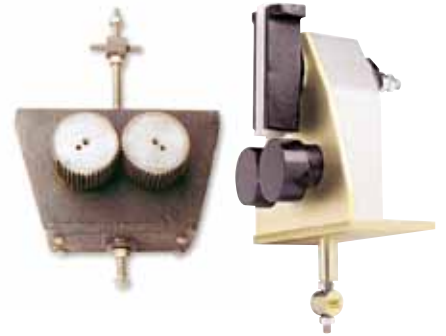


上調速器
PE-01

調速器 Governor



瞬間式煞車塊
Brake Block

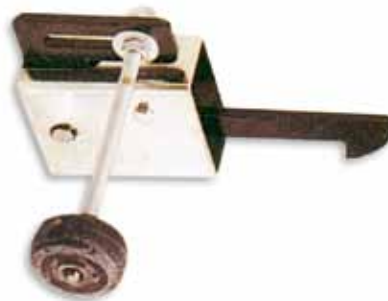


防落器
Safety Rail Clamp



安全伸縮器 Safety Expander

本伸縮器為訂製品，其長度
必須以電梯車廂之寬度來決定



安全門扣
Safety Door Lock

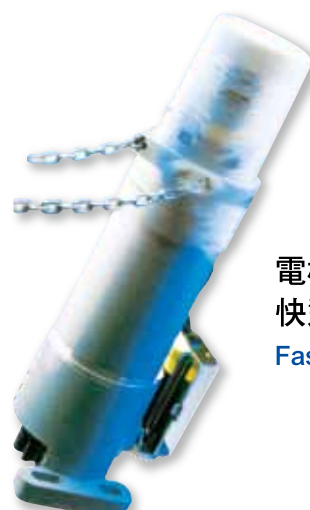


緩衝彈簧
Buffer Spring

其它裝置



變頻器
Invertor



電梯專用
快速電動捲門機
Fast Roller Shutter



電梯安裝工程

工程實績



電梯安裝工程

工程實績



